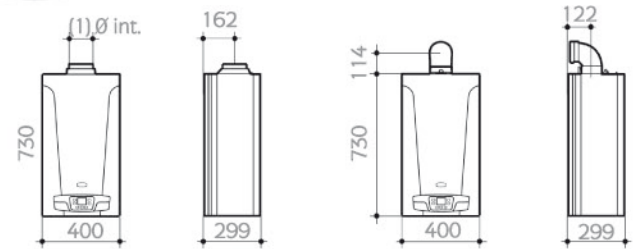


DIMENSIONES Y CARACTERÍSTICAS TÉCNICAS:



Modelo de tiro natural

Modelos de combustión estanca y tiro forzado

(1) Ø int = 122 mm. para utilizar conductos de evacuación de diámetro exterior igual a 120 mm.

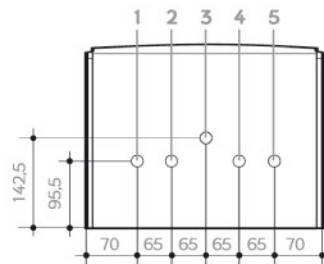
LONGITUD MÁXIMA CONDUCTOS EVACUACIÓN	Conducto concéntrico Ø 60/100	Conducto concéntrico Ø 80/125	Conducto doble 2 x Ø 80	Conducto simple Ø 80
VICTORIA PLUS 24/24 F	5 m	10 m	30 m(2)	-
VICTORIA PLUS 24 AF	-	-	-	30 m
VICTORIA PLUS 24/24 T	-	-	-	30 m

En el modelo de combustión estanca (F), los conductos suministrados de origen son concéntricos de diámetro 60/100 o dobles de diámetro 80 mm. Opcionalmente se dispone de una extensa gama de accesorios concéntricos de Ø 80/125 mm.

En el modelo de tiro forzado (T), el conducto suministrado de origen es de Ø 80 mm.

(2) El conducto de aspiración debe ser como máximo de 10 m.

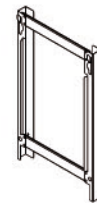
CONEXIONES HIDRÁULICAS:



- 1 - Ida Calefacción 3/4"
- 2 - Salida A.C.S. 1/2" (en mixtas instantáneas)
- Ida acumulador 3/4" (en mixtas acumulación)
- 3 - Conexión gas 3/4"
- 4 - Entrada agua de red 1/2"
- 5 - Retorno Calefacción 3/4"

ACCESORIOS OPCIONALES:

Sonda exterior:
Permite la adecuación de la temperatura de ida a la instalación en función de la temperatura externa.



Bastidor-Separador:
Posibilita el montaje de la caldera con instalación vista pasante por la parte trasera de la caldera.

Modelo	Potencia Útil Calefacción		Potencia Útil A.C.S.		Caudal instantáneo de A.C.S.	Capacidad depósito acumulador	Mixta instantánea	Mixta acumulación	Combustión estanca	Tiro forzado	Clase NOx	IP X 5D
	kcal/h	kW	kcal/h	kW	l/min (lt·25°C)	Litros						
Calefacción y Agua Caliente Instantánea												
VICTORIA PLUS 24/24	8.000 / 20.645	9,3 / 24	20.645	24	13,8		•				CL3	•
VICTORIA PLUS 24/24 F	8.000 / 20.645	9,3 / 24	20.645	24	13,8		•	•			CL3	•
VICTORIA PLUS 24/24 T	8.000 / 20.645	9,3 / 24	20.645	24	13,8		•		•		CL3	•
Calefacción y Agua Caliente por acumulación												
VICTORIA PLUS 24 A	8.000 / 20.645	9,3 / 24	-	-	-	60 a 500		•			CL3	•
VICTORIA PLUS 24 AF	8.000 / 20.645	9,3 / 24	-	-	-	60 a 500		•	•		CL3	•

CARACTERÍSTICAS TÉCNICAS COMUNES A TODOS LOS MODELOS:

- Alimentación eléctrica:	230 V - 50 Hz monofásica	- Quemador piloto:	No
- Rendimiento a potencia nominal (80/60°C):	92,9%	- Control de llama:	Sonda ionización
- Rendimiento con carga parcial del 30% (50/30°C):	90,3%	- Presión máx. de servicio circuito Calefacción:	3 bar
- Prioridad A.C.S.:	SI	- Temperatura máx. de servicio circuito Calefacción:	76 °C
- Potencia Calefacción y A.C.S.:	Modulante	- Capacidad bruta depósito expansión (según modelo):	6 litros
- Sistema regulación:	Electrónico	- Presión máx. de servicio del circuito A.C.S.:	8 bar
- Selección temperatura Calefacción:	Desde el panel de control	- Temperatura máx. de servicio del circuito A.C.S.:	55 °C
- Presión mínima encendido A.C.S.:	0,15 bar	- Peso aproximado:	33,5 kg
- Caudal mínimo encendido A.C.S.:	2 l / min.	- Tipo de protección eléctrica:	IP X5D
- Encendido:	Electrónico automático		

ASISTENCIA TÉCNICA CLIENTES

Formado por especialistas altamente cualificados, para atender en cualquier punto del país.

FORMA DE SUMINISTRO

Las calderas se suministran completamente montadas; en un solo bulto las atmosféricas, y en dos las de combustión estanca (F) y tiro forzado (T). En este caso, el segundo bulto está compuesto por el kit de evacuación de humos. Todos los modelos incluyen un patrón (E 1.1) para el correcto posicionamiento mural y tornillos. Las calderas se suministran con cable eléctrico para su conexión a la red. Disponible en gas natural y propano.

CONFORME A LAS DIRECTIVAS

2006/95/CE de Baja Tensión.
2004/108/CE de Compatibilidad Electromagnética.
92/42/CE de Rendimiento.
2009/142/CE de Aparatos de gas.



BAXIROCA
la nueva calefacción

Caldera Mural VICTORIA PLUS

Compacta, digital y multifuncional.
Un modelo para cada necesidad

BAXIROCA
la nueva calefacción

GAMA VICTORIA PLUS: INNOVACIÓN CONTINUA

La gama VICTORIA PLUS es el fruto de una larga experiencia que permite ofrecer productos prácticos y sencillos pero que, a la vez, incorporan los últimos avances tecnológicos y con un tamaño muy compacto y una cuidada estética.

Las calderas VICTORIA PLUS están equipadas con mayores y más completas prestaciones y cuentan con un intuitivo cuadro totalmente digital.

Toda la gama está diseñada para integrarse perfectamente en sistemas solares de A.C.S., siendo igualmente compatible con la calefacción por suelo radiante. Adicionalmente, puede equiparse con una sonda exterior para aumentar la eficiencia y el confort de la caldera.

En definitiva, un plus a la evolución de esta consagrada familia, que sigue apostando por la innovación continua en el confort climático de los hogares.

GAMA

La gama está compuesta por cinco modelos, diseñados todos ellos para cubrir los servicios de calefacción y el servicio de agua caliente sanitaria, ya sea de forma instantánea o acumulada por medio de un depósito acumulador opcional:

VICTORIA PLUS 24/24: 24 kW.

Combustión atmosférica, tiro natural y producción de agua caliente sanitaria instantánea.

VICTORIA PLUS 24/24 F: 24 kW.

Combustión estanca y producción de agua caliente sanitaria instantánea.

VICTORIA PLUS 24/24 T: 24 kW.

Combustión atmosférica, tiro forzado y producción de agua caliente sanitaria instantánea.

VICTORIA PLUS 24 A: 24 kW.

Combustión atmosférica, tiro natural y producción de agua caliente sanitaria acumulada.

VICTORIA PLUS 24 AF: 24 kW.

Combustión estanca y producción de agua caliente sanitaria acumulada.

Todos estos modelos se suministran en gas natural o en gas propano.

CUADRO DE CONTROL



Leyenda de los símbolos de la pantalla

- Funcionamiento en calefacción
- Funcionamiento en agua caliente sanitaria
- Presencia de llama (quemador encendido)
- Pérdida de llama (no se enciende)
- Anomalia genérica
- Reset
- Falta de agua (Presión instalación baja)
- Indicación numérica (Temperatura, código anomalia, etc.)

Leyenda de las teclas

- Encendido / Apagado / Verano / Invierno
- (+/-) Regulación de la temperatura de calefacción
- (+/-) Regulación de la temperatura del agua sanitaria
- Reset
- Información

VICTORIA PLUS:

VERSATILIDAD Y AMPLIAS PRESTACIONES EN UN FORMATO MUY COMPACTO Y ESTÉTICO.

- **Modo Info:** Visualización por pantalla de los principales valores de programación y servicio.

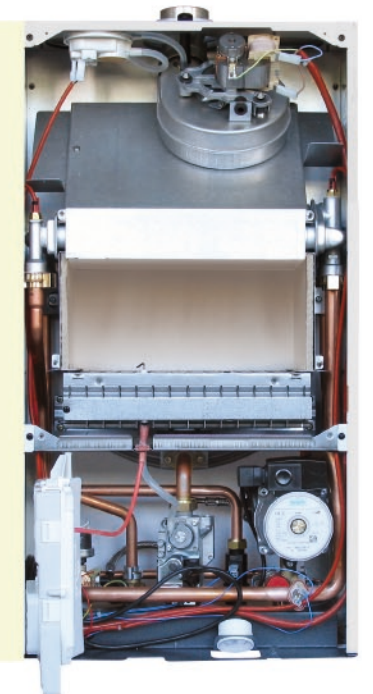
- **Modo Solar:** Software específico para adecuar el funcionamiento de la caldera como apoyo a una instalación solar térmica para A.C.S. Aumenta el confort para el usuario y evita el encendido de la caldera cuando la temperatura de entrada del agua caliente sanitaria es superior a la consignada, reduciendo así el consumo de gas.

- **Detector antical:** La programación de la caldera permite detectar que el intercambiador está incrustado de cal. Esta detección queda indicada en el cuadro de control mediante el código correspondiente y permite que la caldera adecue su actividad a dicha circunstancia.

- **Función suelo radiante:** Limitación por software de la temperatura máxima en calefacción, para instalaciones de baja temperatura.

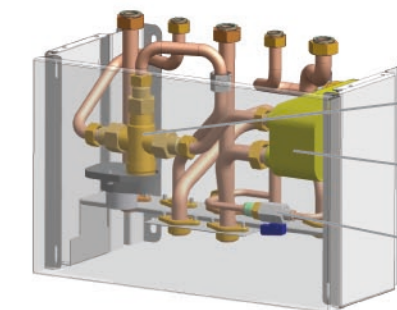
- **Sonda exterior** (opcional): Rápido ajuste de la temperatura de impulsión de calefacción en función de las variaciones climáticas del exterior.

- **Función calibrado de la válvula de gas:** Para facilitar las operaciones de calibrado de la válvula del gas, es posible seleccionar la función de calibrado directamente en el panel de control de la caldera.



VICTORIA PLUS + KIT SOLAR:

ENERGÍA SOLAR INAGOTABLE AL SERVICIO DEL ACS.



Válvula termostática motorizada o manual

Intercambiador de 22 placas

Grifo de llenado

La combinación de una VICTORIA PLUS y el kit solar motorizado o manual permite optimizar la energía solar térmica en instalaciones colectivas con el máximo confort para el usuario gracias a las funciones específicas que integra la caldera:

- Detección de la necesidad de encendido.
- Estabilización de la temperatura de A.C.S. mediante algoritmo solar.
- Control de la válvula desde el propio cuadro de control (en el kit solar motorizado).

El **Kit de válvula de corte** opcional permite además establecer factores de simultaneidad en el cálculo de la instalación solar colectiva.